

## آزمون شماره (۱۰)

## الف) مفاهیم پایه متون و روش‌های یاددهی قرآن و هدیه‌های آسمانی

کج ۱- در ارتباط با آموزش معاد، کدام گزینه صحیح نیست؟

- ۱) اصل حاکم بر آموزش معاد حرکت از مفاهیم ساده به پیچیده و از مفاهیم تجربی به سوی مفاهیم انتزاعی است.
- ۲) موضوع معاد به گونه‌ای طرح شود که به تعالی روحی آنها لطمه وارد نکند.
- ۳) در طرح موضوع معاد به زیبایی‌های زندگی پس از مرگ و پاداش الهی به تلاش انسان‌ها بیشتر توجه شود.
- ۴) صرف آشنایی و شناخت مجموعه‌ای از مفاهیم موردنظر و هدف است.

کج ۲- در آیه «اشدء علی الکفار رحماء بینهم» ملاک مهر و قهر کدام است؟

- ۱) قوم و قبیله
- ۲) مال و ثروت
- ۳) ایمان و کفر
- ۴) حب و بغض

کج ۳- برای این که حس امیدواری در درس «یکتا» از هدیه آسمانی ششم نسبت به خداوند در دانش‌آموزان تقویت شود،

این قسمت چگونه باید تدریس شود؟

- ۱) تکیه بر توضیحات معلم در کلاس
- ۲) رجوع به کتاب درسی
- ۳) در قالب یک متن مناجات‌گونه
- ۴) هم‌خوانی و قصه‌گویی

کج ۴- خواندن دعای عهد در هر روز صبح به چه منظوری است؟

- ۱) با امام حی و حاضرمان بیعت می‌کنیم.
- ۲) اطاعت از گفتار و کردار پیامبر
- ۳) نشان دادن ارادت قلبی به امام حسین (ع)
- ۴) اعتقاد قلبی به خدا

کج ۵- کدام سرفصل درسی پیشنهاد می‌شود در ولادت یا شهادت حضرت احمد بن موسی (ع) تدریس شود؟

- ۱) زیارت
- ۲) دعا
- ۳) یکتا
- ۴) نیایش

کج ۶- کدام یک از موارد زیر جزء آداب زیارت می‌باشد؟

- ۱) زیارت‌نامه
- ۲) نماز زیارت
- ۳) دعا
- ۴) تمام موارد

کج ۷- کدام گزینه جزو اهداف با موضوع خودشناسی در هدیه ششم ابتدایی است؟

- ۱) آگاهی از نیاز به پاکیزگی خود
- ۲) درس گرفتن از پیشوایان دینی
- ۳) شناخت آثار و نتایج اعمال خود در زندگی
- ۴) آشنایی با نیاز خود به ارتباط با همسالان

کج ۸- تثبیت و تعمیق مطالب آموزش داده شده با راز و نیاز یا بیان درخواست و احساسات، جزو کدام عنوان فعالیت از هدیه

ششم است؟

- ۱) دعا کنیم
- ۲) با خانواده
- ۳) تحقیق کنید
- ۴) کامل کنید

کج ۹- کدام یک از گزینه‌های زیر جزو باورهای غلط آموزش قرآن نیست؟

- ۱) هدف آموزش حفظ پیام قرآنی کتاب درسی نیست.
- ۲) تلقی این که درس قرآن یک درس تخصصی است و باید معلمان خاص تدریس کنند.
- ۳) تأکید بر آموزش روخوانی قرآن کریم به روش شنیداری
- ۴) هدف اصلی تنها علاقمند کردن دانش‌آموزان به قرآن کریم است.



کله ۱۰- آیه زیر در تناظر با کدام مفهوم است؟

«اتَأْمُرُونَ النَّاسَ بِالْبِرِّ وَ تَنْسَوْنَ أَنْفُسَكُمْ وَأَنْتُمْ تَتْلُونَ الْكِتَابَ، أَفَلَا تَعْقِلُونَ»

- (۱) اینکه مردم فکر کنند در مورد تعالیم قرآن کریم، قرآن را به دیگران هم آموزش دهند.
- (۲) اینکه اگر بخواهیم رفتاری را در دانش‌آموزان نهادینه کنیم، قبلاً باید آن رفتار در خودمان ایجاد شده باشد.
- (۳) اینکه کنترل هوای نفسانی مردم وقتی صورت می‌گیرد که همواره تزکیه نفس صورت گیرد.
- (۴) اینکه اگر بخواهیم مردم بر نفس اماره خود غالب شوند باید کتاب قرآن را بخوانند.

کله ۱۱- هدف اصلی «تربیت دینی» چیست؟

- (۱) آشنایی با معارف دینی
- (۲) آشنایی با امامان و پیامبران
- (۳) تربیت جامعه دینی
- (۴) زیستن دینی انسان

کله ۱۲- ارزشیابی در درس هدیه‌های آسمانی به صورت ..... و از طریق مشاهده عملکرد دانش‌آموزان و محصول عملکرد آن‌ها در طول ..... صورت می‌گیرد.

- (۱) مستمر - فرآیند یاددهی
- (۲) مستمر - فرآیند یادگیری
- (۳) ماهانه - فرآیند یاددهی
- (۴) ماهانه - فرآیند یادگیری

کله ۱۳- کدام گزینه نام مادر رضاعی حضرت محمد(ص) می‌باشد؟

- (۱) ام حَبِیْبَه
- (۲) جَوْبِرِیَه
- (۳) ماریه قِبطِیَه
- (۴) حلیمه

کله ۱۴- لقب «ام ابیها» به چه کسی داده شده و معنی آن در کدام یک از گزینه‌های ذیل مصداق دارد؟

- (۱) حضرت زینب (س)، همراه پدرش
- (۲) حضرت زهرا (س)، مادر پدرش
- (۳) حضرت فاطمه زهرا (س)، مادر خانواده‌اش
- (۴) حضرت زینب (س)، مادر پدرش

کله ۱۵- ..... می‌فرمایند: «تسبیح حضرت زهرا (س) صد ذکر است، ولی در میزان سنجش اعمال، هزار ذکر محسوب می‌گردد شیطان را دور و خداوند تعالی را راضی می‌کند.»

- (۱) امام سجاد (ع)
- (۲) امام محمدباقر (ع)
- (۳) امام جعفر صادق (ع)
- (۴) امام رضا (ع)

**(ب) مفاهیم پایه متون و روش‌های یاددهی ریاضی دوره ابتدایی**

کله ۱۶- با ارقام ۰، ۲، ۵، ۱ چند عدد چهاررقمی می‌توان ساخت که بر ۳ بخش‌پذیر باشد ولی بر ۹ بخش‌پذیر نباشد؟

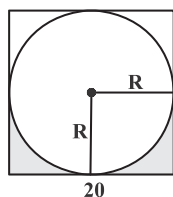
- (۱) ۲۴
- (۲) ۱۸
- (۳) ۱۲
- (۴) ۱۶

کله ۱۷- در بحث تقسیم ۷۷۵ بر ۳ براساس گسترده اعداد به چه ترتیب عمل می‌کنیم؟

- (۱) به صورت تقسیم معمولی انجام می‌دهیم تا به باقی‌مانده برسیم.
- (۲) با توجه به تساوی  $775 = 700 + 70 + 5$  ابتدا ۷ صدتایی را بین ۳ نفر تقسیم می‌کنیم آنگاه ۱۷۵ را بین ۳ تقسیم می‌نماییم که ۲۵ تا باقی می‌ماند وقتی این ۲۵ تا باقی‌مانده را بر ۳ تقسیم می‌کنیم به باقی‌مانده یک می‌رسیم.
- (۳) ابتدا ۷ صدتایی را بین ۳ نفر تقسیم می‌کنیم که ۱۰۰ تا باقی می‌ماند در مرحله بعد ۱۸۵ را بین سه نفر تقسیم می‌کنیم که ۵ باقی می‌ماند.
- (۴) تقریب زدن مقسوم و مقسوم‌علیه



۱۸- مساحت قسمت رنگی را حساب کنید؟



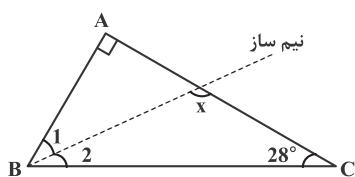
(۱) ۸۶

(۲) ۶۴

(۳) ۴۳

(۴) ۵۶

۱۹- با توجه به شکل روبه‌رو مقدار  $\hat{x}$  کدام است؟



(۱)  $۶۲^\circ$

(۲)  $۹۰^\circ$

(۳)  $۳۱^\circ$

(۴)  $۱۲۱^\circ$

۲۰- یکی از راهبردها که در صورت مسئله و برقراری ارتباط بین داده‌ها و مجهول مسئله نقش بسزایی دارد کدام است؟

(۱) رسم شکل (۲) تسلط به عمل جمع (۳) تسلط به عمل تقسیم (۴) استفاده از محور

۲۱- در کدام زیرساختار کسری به صورت  $\frac{1}{a}$  تعریف می‌شود و با تکرار این کسر از یک مبدأ معین فاصله مورد نظر تعیین می‌شود؟

(۱) زیرساختار عملگر (۲) زیرساختار اندازه (۳) زیرساختار خارج قسمت (۴) زیرساختار الحاق

۲۲- در کدام زیرساختار کسر به عنوان عدد نیست؟

(۱) زیرساختار عملگر (۲) زیرساختار نسبت (۳) زیرساختار الحاق (۴) زیرساختار اندازه

۲۳- در کدام زیرساختار کسر، مقایسه بین دو کمیت را بیان می‌کند. و به عنوان یک شاخص مقایسه‌ای در نظر گرفته می‌شود؟

(۱) زیرساختار عملگر (۲) زیرساختار نسبت (۳) زیرساختار خارج قسمت و اندازه (۴) زیرساختار الحاق

۲۴- در ابزارهایی مختلف که برای آموزش بر مبنای ۵ تکیه دارند، کدام مورد از لحاظ درک آماری و جمع‌آوری داده اهمیت دارد؟

(۱) ساعت (۲) انگشتان دست (۳) چین (۴) چوب‌خط

۲۵- کدام گزینه جزء سه عنصر شاخص در آموزش و یادگیری ریاضیات و در ارزیابی پیشرفت دانش‌آموزان از نظر

کاک‌کرافت نمی‌باشد؟

(۱) حقیقت‌ها و مهارت‌ها (۲) ساختارهای مفهومی

(۳) نظام تعلیم و تربیت (۴) راهبردهای کلی و درک ارزش آن‌ها

۲۶- درک اعداد منفی برای دانش‌آموزان کدام سبک یادگیری، مشکل است؟

(۱) سبک یادگیری کلامی (۲) سبک یادگیری تصویری (۳) سبک دست‌ورزی (۴) سبک یادگیری سنتی

۲۷- در هنگام حل مسئله چه موردی باید توسط معلم کنترل شود؟

(۱) فقط باید به جواب به دست آمده توجه کند (۲) تأثیرات حل هر مسئله بر ساختار شناختی دانش‌آموزان

(۳) شخصیت حل مسئله آنها (۴) گزینه‌های ۲ و ۳

۲۸- در کلاس پایه اول کار با خط کش و شابلون در چه سطحی به دانش آموز، آموزش داده نمی شود؟

- (۱) سعی شده است ابزار خط کش که استفاده می شود دارای مقیاس و درجه باشد.
- (۲) یاد گرفتن رسم خط راست و کسب مهارت درست از خط کش است.
- (۳) کار با خط کش و شابلون در حد کسب مهارت برای ترسیم خطوط و شکل های هندسی آموزشی داده می شود.
- (۴) از شابلون با طرح های گوناگون جهت حفظ یک دستی شکل های هندسی استفاده می شود.

۲۹- در زمانی که دانش آموز در دوره ابتدایی از مدل سازی های جبری و هندسی استفاده می کند نقش دانش آموز و معلم به ترتیب کدام است؟

- (۱) نقش اصلی به عهده معلم است و دانش آموز فقط مسئله را حل می کند.
- (۲) نقش اصلی به عهده دانش آموز است و معلم نقشی ندارد.
- (۳) نقش اصلی به عهده دانش آموز و معلم به عنوان هدایتگر است.
- (۴) معلم نقش اصلی را به عهده دارد و دانش آموز فقط هدایتگر است.

۳۰- کدام یک از رویکردهای زیر، بر ساختار فردی یادگیرنده متمرکز است؟

- (۱) رویکرد کودک محور
- (۲) رویکرد کلاس محور
- (۳) رویکرد محتوا محور با تأکید بر عملکرد
- (۴) رویکرد منبع محور

### ب) مفاهیم پایه متون و روش های یاددهی علوم تجربی دوره ابتدایی

۳۱- بر اساس خواص شیمیایی، لایه های زمین به چند لایه تقسیم می شوند؟

- (۱) ۳
- (۲) ۴
- (۳) ۵
- (۴) ۶

۳۲- کدام ویتامین باعث انجام بهتر واکنش های سوخت و سازی سلول های بدن می شود؟

- (۱) C
- (۲) A
- (۳) K
- (۴) B

۳۳- محور زمین نسبت به صفحه مدار گردش زمین به دور خورشید ..... درجه انحراف دارد.

- (۱) ۴۵
- (۲) ۲۳ / ۵
- (۳) ۳۰
- (۴) ۳۲ / ۵

۳۴- کرم ابریشم از برگ کدام درخت تغذیه می کند؟

- (۱) انجیر
- (۲) توت
- (۳) انگور
- (۴) بلوط

۳۵- رویش دندان ها در انسان چند مرحله دارد؟

- (۱) ۱
- (۲) ۲
- (۳) ۳
- (۴) ۴

۳۶- این جمله از کیست؟

«آموزش نمی تواند در خلأ اتفاق افتد. آموزش نیازمند بافت و زمینه است تا برای آنچه به مخاطب می آموزد، دلیل و جایی در زندگی روزمره وی پیدا کند.»

- (۱) پاسکال
- (۲) هالبروک
- (۳) اشتفان ویک
- (۴) نیوتن

۳۷- در کتاب راهنمای معلم کتاب علوم، قسمت اهداف / پیامدها در چند سطح بیان شده است؟

- (۱) دو
- (۲) سه
- (۳) چهار
- (۴) پنج

۳۸- کدام جمله‌ی زیر صحیح نیست؟

- (۱) ارزشیابی یک فرآیند است و فرآورده نیست.
- (۲) تعریف ارزشیابی، فرآیند جمع‌آوری اطلاعات از آموخته‌های دانش‌آموزان و قضاوت در مورد حدود این آموخته‌ها است.
- (۳) در فرآیند ارزشیابی مستمر دانش‌آموزان با یکدیگر مقایسه می‌شوند.
- (۴) شیوه ارزشیابی دقیقاً مسیر آموزش را مشخص می‌کند؛ زیرا معلم آن چیزی را می‌سنجد که آموزش می‌دهد.

۳۹- آیه زیر اشاره به چه مبحثی از علوم دارد؟

«هُوَ الَّذِي يُرِيكُمْ الْبَرْقَ خَوْفًا وَ طَمَعًا وَيُنشِئُ السَّحَابَ الثِّقَالَ» (سوره رعد آیه ۱۲)

او کسی است که برق را به شما نشان می‌دهد، که هم مایه ترس است و هم مایه امید؛ و ابرهای سنگین بار ایجاد می‌کنند!

- (۱) اختلاف پتانسیل
- (۲) مقاومت زمین
- (۳) بار الکتریکی
- (۴) زلزله

۴۰- آهن جزو کدام یک از مواد مغناطیسی محسوب می‌شود؟

- (۱) پارامغناطیسی
- (۲) مغناطیسی
- (۳) غیرمغناطیسی
- (۴) فرومغناطیسی

۴۱- قسمت مرکزی زمین عمدتاً از ..... تشکیل شده است.

- (۱) آهن مذاب
- (۲) کبالت و سنگ‌های آذرین
- (۳) آهن و نیکل مذاب
- (۴) کبالت، منگنز و مس

۴۲- در کدام یادگیری، آموزش مفاهیم علمی در زمینه روزمره فراگیران، اصل قرار می‌گیرد و با همین راهبرد است که یادگیری جذاب‌تر می‌شود؟

- (۱) یادگیری زمینه‌محور (تماتیک)
- (۲) یادگیری‌های مشترک
- (۳) یادگیری استنباطی
- (۴) یادگیری‌های تعاملی

۴۳- ذرات بسیار کوچک با بار منفی که به دور هسته می‌چرخند، چه نام دارد؟

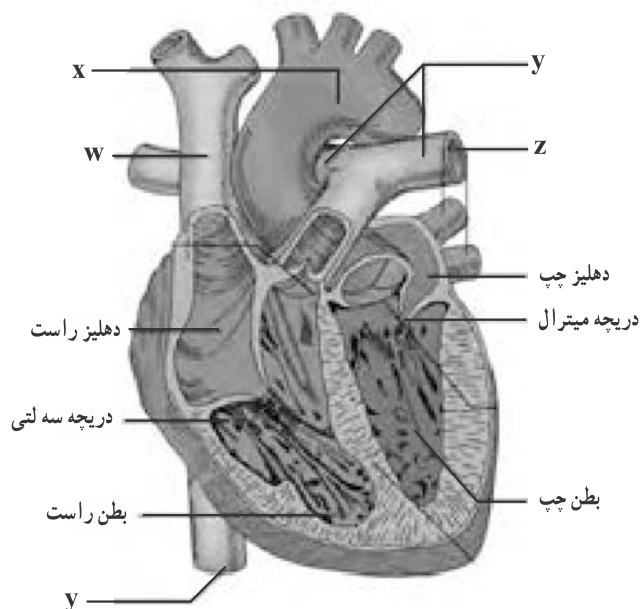
- (۱) نوترون
- (۲) پروتون
- (۳) الکترون
- (۴) فوتون

۴۴- مناسب‌ترین قسمت گیاه برای انجام فتوسنتز کدام مورد است؟

- (۱) ساقه
- (۲) برگ
- (۳) ریشه
- (۴) تنه درخت

۴۵- در شکل مقابل قسمت w در قلب کدام است؟

- (۱) سرخرگ ششی
- (۲) آئورت
- (۳) بزرگ سیاهرگ بالایی
- (۴) سیاهرگ ششی



### ت) مفاهیم پایه متون و روش‌های یاددهی فارسی دوره ابتدایی

۴۶- اساس الگوی تدریس آموزش پیش سازمان دهنده بر مبنای کدام نظریه است؟

- (۱) نظریه ژید (۲) نظریه آزوبل (۳) نظریه گوردن (۴) نظریه بندورا

۴۷- کتاب منطق الطیر جزو کدام یک از «حماسه‌ها» محسوب می‌شود؟

- (۱) حماسه عرفانی (۲) حماسه دینی (۳) حماسه اساطیری (۴) حماسه نیاکان

۴۸- در شعر زیر چه آرایه ادبی به کار رفته است؟

«فتاد از پای، کرد از عجز فریاد ز شاخی مادرش آواز در داد»

- (۱) کنایه (۲) ایهام (۳) مبالغه (۴) استعاره

۴۹- کدام گزینه تعریف جمله‌ی زیر است؟

«از چند قطعه شعر تشکیل شده است. هر کدام از این قطعه‌ها دارای وزن و قافیه یکسان‌اند.»

- (۱) قصیده (۲) ترجیع‌بند (۳) تصنیف (۴) ترکیب‌بند

۵۰- کدام یک از گزینه‌های زیر از آثار محمد غزالی نیست؟

- (۱) نصیحة الملوک (۲) کیمیای سعادت (۳) ابن مشغله (۴) نصیحت‌نامه

۵۱- نام دیگر کتاب «هفت پیکر» چیست؟

- (۱) نصیحت‌نامه (۲) بهرام‌نامه (۳) اسکندرنامه (۴) تذکرة الاولیاء

۵۲- در جمله‌ی زیر کدام رکن تشبیه حذف شده است؟

«کز سبزه و بنفشه و گل‌های رنگ‌رنگ گویی بهشت آمده از آسمان فرود»

- (۱) مشبّه (۲) مشبّه‌به (۳) وجه‌شبه (۴) ادات تشبیه

۵۳- قالب شعری که مصرع‌های زوج آن هم‌قافیه هستند، کدام است؟

- (۱) ترکیب‌بند (۲) ترجیع‌بند (۳) قصیده (۴) قطعه

۵۴- تقویت مهارت سخن گفتن، فن بیان و مشارکت در فعالیت‌های گروهی از اهداف کدام بخش کتاب فارسی ششم است؟

- (۱) بخوان و بیندیش (۲) گوش کن و بگو (۳) واژه‌آموزی (۴) درک مطلب

۵۵- تقویت مهارت خواندن موازنه بین متون کهن و جدید از اهداف کدام بخش کتاب فارسی است؟

- (۱) بخوان و بیندیش (۲) بخوان و حفظ کن (۳) حکایت (۴) درک مطلب

۵۶- درک مطالبی که به‌طور آشکار در متن بیان نشده است، مربوط به کدام سطح از سطوح «تقویت تمرکز خوانداری و

ایجاد عادت صامت‌خوانی» است؟

- (۱) درک اولیه (۲) برهم‌نهی (۳) تفسیر (۴) معنایابی

۵۷- متن «بوی خوش کلمات» در فارسی ششم نوشته کیست؟

- (۱) مصطفی رحماندوست (۲) شیخ محمود شبستری (۳) پروین اعتصامی (۴) فریدون اکبری شلدره

ک ۵۸- کتاب «تاریخ بلعمی» در کدام عصر به تألیف درآمده است؟

- (۱) غزنویان (۲) هخامنشیان (۳) اشکانیان (۴) سامانیان

ک ۵۹- به بیان ..... تصویر، یک ادراک حسی میرا نیست؛ بلکه زبانی است که زاده می‌شود.

- (۱) گاستون باشلار (۲) آزوبل (۳) ویلیام گوردون (۴) ژان دولافونتن

ک ۶۰- روش تدریس پیشنهادی برای درس «پنجره‌های شناخت» کدام گزینه است؟

- (۱) تحلیل شیوه تفکر سازمان یافته (۲) همیاری  
(۳) بدیعه‌پردازی (۴) روش حل مسأله

### ث) مفاهیم پایه متون و روش‌های یاددهی مطالعات اجتماعی دوره ابتدایی

ک ۶۱- کدام مورد جزء منابع اصلی اجزای بسته آموزشی نمی‌باشد؟

- (۱) کتاب درسی دانش‌آموزان (۲) کتاب راهنمای معلم  
(۳) منابع ابزاری معلم مانند عکس و اسلاید (۴) کتاب ارزشیابی

ک ۶۲- کدام مورد از مداخلات و نکات مهم مربوط به آموزش درس مطالعات اجتماعی نمی‌باشد؟

- (۱) به تفاوت‌های فردی توجه کنید. (۲) از فضاهای مختلف برای آموزش بهره بگیرید.  
(۳) آموزش را با شرایط بومی و محلی انطباق دهید. (۴) از روش‌ها و ابزار یکنواختی استفاده کنید.

ک ۶۳- اینکه دانش‌آموزان به سؤالات با استفاده از معلومات سال قبل خود پاسخ دهند، جزو کدام نوع ارزشیابی است؟

- (۱) پایایی (۲) تشخیصی (۳) آغازین (۴) تکوینی

ک ۶۴- حکومت بنی‌امیه را چه کسی تأسیس کرد؟

- (۱) یزید (۲) ابوسفیان (۳) عمروعاص (۴) معاویه

ک ۶۵- رودکی شاعر معروف چه دوره‌ای بوده است؟

- (۱) صفاریان (۲) سامانیان (۳) طاهریان (۴) آل بویه

ک ۶۶- تموچین نام اصلی کیست؟

- (۱) سلطان جلال‌الدین (۲) تیمور (۳) هلاکوخان (۴) چنگیزخان

ک ۶۷- خواجه نصیرالدین توسی، ریاضی‌دان چه دوره‌ای بود؟

- (۱) ایلخانیان (۲) سلجوقیان (۳) تیموریان (۴) مغول‌ها

ک ۶۸- منبع اصلی و اولیه انرژی زمین، کدام مورد است؟

- (۱) نفت (۲) گاز (۳) معادن (۴) نور خورشید

ک ۶۹- مسجد شیخ‌لطف‌الله در کجا واقع شده است؟

- (۱) یزد (۲) اصفهان (۳) کرمان (۴) شیراز



۷۰- به مجموعه‌ای متشکل از کنش‌ها و واکنش‌های تعدادی از افراد است که روابط آنها با یکدیگر به طور متقابل به سوی قانونی مشترک با کانون‌های به هم پیوسته جهت می‌یابد، چه گفته می‌شود؟

- (۱) مردم‌شناسی (۲) جامعه‌شناسی (۳) نظام اجتماعی (۴) فرهنگ و هویت

۷۱- مفهوم «ارزشیابی مستمر» کدام گزینه نمی‌تواند باشد؟

- (۱) تکوینی (۲) رشددهنده (۳) مکرر (۴) سازنده

۷۲- تناسب لباس با معیارهای دینی و لزوم توجه به حجاب و همچنین تناسب لباس‌ها با موقعیت‌های فرهنگی مربوط به کدام حوزه موضوعی مطالعات اجتماعی است؟

- (۱) زمان، تداوم و تغییر (۲) مکان و فضا (۳) فرهنگ و هویت (۴) نظام اجتماعی

۷۳- دانش آموزان در موقعیت‌های فرضی برای انجام فعالیت‌های گوناگون تصمیم‌گیری و اثرات و پیامدهای تصمیم‌ها را بررسی و مراحل تصمیم‌گیری را رعایت می‌کنند و نشان می‌دهند. مربوط به کدام حوزه موضوعی مطالعات اجتماعی است؟

- (۱) فضا و مکان (۲) زمان، تداوم و تغییر (۳) نظام اجتماعی (۴) فرهنگ و هویت

۷۴- کدام شاهکار معماری در اصفهان، چهار ایوان در چهار جهت جغرافیایی دارد؟

- (۱) مسجد شیخ لطف‌الله (۲) مسجد جامع عباسی (۳) کاخ چهل ستون (۴) میدان نقش جهان

۷۵- کدام یک از بنادر زیر به اقیانوس هند نزدیک‌تر است؟

- (۱) بندرعباس (۲) بندر بوشهر (۳) بندر گواتر (۴) بندر چابهار



## پاسخنامه آزمون شماره (۱۰)

## الف) مفاهیم پایه متون و روش‌های یاددهی قرآن و هدیه‌های آسمانی

۱- گزینه «۴» صرف آشنایی و شناخت مجموعه‌ای از مفاهیم هدف نیست، بلکه تقویت نگرش و گرایش دانش‌آموزان به انجام کارهای نیک، هدف اصلی آموزش معاد در دوره ابتدایی می‌باشد.

۲- گزینه «۳»

۳- گزینه «۳» در قالب یک متن مناجات‌گونه به منظور جلب توجه دانش‌آموزان به زیبایی‌های طبیعت و محیط پیرامون ایشان، از زبان یک کودک همسن و سال ایشان بیان شده است.

۴- گزینه «۱»

۵- گزینه «۴»

۶- گزینه «۴»

۷- گزینه «۲»

۸- گزینه «۱»

۹- گزینه «۱» با توجه به صفحات ۲۶ و ۲۷ کتاب راهنمای معلم قرآن کریم اول ابتدایی، گزینه (۱) غلط است. باورهای غلط آموزش قرآن شامل موارد زیر می‌باشد:

(۱) تلقی این‌که درس قرآن یک درس تخصصی است و باید معلمان خاص تدریس کنند.

(۲) هدف اصلی تنها علاقه‌مند کردن دانش‌آموزان به قرآن کریم است.

(۳) هدف آموزش حفظ و قرائت برخی از سوره‌های کتاب درسی است.

(۴) هدف آموزش حفظ پیام‌های قرآنی کتاب درسی است.

(۵) هدف آموزش روخوانی، آموزش قواعد روخوانی قرآن است.

(۶) تأکید بر آموزش روخوانی قرآن کریم به روش شنیداری.

۱۰- گزینه «۲» معنی آیه به صورت زیر است:

آیا مردم را به نیکی فرمان می‌دهید و خود را فراموش می‌کنید، با اینکه شما کتاب [خدا] را می‌خوانید؟ آیا [هیچ] نمی‌اندیشید؟

۱۱- گزینه «۴» آشنایی با معارف دینی، هدف میانی و زیستن دینی انسان، هدف اصلی تربیت دینی است.

۱۲- گزینه «۲»

۱۳- گزینه «۴»

۱۴- گزینه «۲»

۱۵- گزینه «۳»

## ب) مفاهیم پایه متون و روش‌های یاددهی ریاضی دوره ابتدایی

۱۶- گزینه «۲» اعدادی بر ۳ بخش‌پذیرند که مجموع ارقام آن‌ها بر ۳ بخش‌پذیر باشد ارقام

موردنظر ما ۱، ۲، ۳ و ۰ است برای این کار از شکل روبه‌رو کمک می‌گیریم، برای خانه هزارگان

۳ انتخاب داریم چون صفر را نمی‌توان قرار داد ولی برای خانه صدگان ۳ انتخاب و برای خانه

دهگان ۲ انتخاب و برای خانه یکان دارای یک انتخاب هستیم پس تعداد اعداد ۴ رقمی که بر ۳

بخش‌پذیرند ولی بر ۹ بخش‌پذیر نیستند برابر است با:  $3 \times 3 \times 2 \times 1 = 18$

یکان دهگان صدگان هزارگان





۱۷- گزینه «۲»

۱۸- گزینه «۳» به ترتیب مساحت مربع و دایره را حساب می‌کنیم.

$$\text{مساحت مربع} = ۲۰ \times ۲۰ = ۴۰۰$$

$$\text{مساحت دایره} = \pi R^2 = \pi \times (۱۰)^2 = ۱۰۰\pi$$

$$\text{مساحت دایره} - \text{مساحت مربع} = ۱۰۰\pi - ۴۰۰ = ۱۰۰ \times ۳/۱۴ - ۴۰۰ = ۳۱۴ - ۴۰۰ = ۸۶$$

چون مساحت قسمت رنگی محصور شده بین دایره و مربع خواسته شده است باید ۸۶ را بر ۲ تقسیم کنیم که برابر ۴۳ می‌شود.

۱۹- گزینه «۴» مجموع زوایای داخلی هر مثلث  $۱۸۰^\circ$  است در نتیجه داریم:

$$\hat{B} + \hat{A} + \hat{C} = ۱۸۰^\circ \Rightarrow \hat{B} + ۹۰^\circ + ۲۸^\circ = ۱۸۰^\circ \Rightarrow \hat{B} = ۱۸۰^\circ - ۱۱۸ = ۶۲^\circ$$

چون زاویه B دارای نیم‌ساز است در نتیجه  $\hat{B}_1 = \hat{B}_2$  پس داریم:

$$\hat{B}_2 + \hat{C} + \hat{X} = ۱۸۰^\circ \Rightarrow ۳۱^\circ + ۲۸^\circ + \hat{X} = ۱۸۰^\circ \Rightarrow \hat{X} = ۱۲۱^\circ$$

۲۰- گزینه «۱» راهبرد رسم شکل در ساده‌سازی صورت مسئله و برقراری ارتباط بین داده‌ها و مجهول مسئله نقش بسزایی دارد می‌توان در حل بسیاری از مسائل کسر که برگرفته از دنیای واقعی هستند از آن بهره برد.

۲۱- گزینه «۲»

۲۲- گزینه «۲» در زیر ساختار نسبت، کسر مقایسه بین دو کمیت را بیان می‌کند و به عنوان یک شاخص مقایسه‌ای در نظر گرفته می‌شود بنابراین کسر در این زیرساختار عدد نیست.

۲۳- گزینه «۲»

۲۴- گزینه «۴»

۲۵- گزینه «۳»

۲۶- گزینه «۳» درک اعداد منفی برای دانش‌آموزان دست‌ورز بسیار مشکل‌تر از دو سبک یادگیری دیگر است چون ایشان با دست‌ورزی ساختن مفاهیم ریاضی را یاد می‌گیرند که برای اعداد منفی امکان‌پذیر نیست.

۲۷- گزینه «۴» یک مسئله ممکن است بسته به توضیحی که دانش‌آموز می‌دهد پاسخ‌های متفاوت و صحیحی داشته باشد تأثیرات حل هر مسئله بر ساختار شناختی دانش‌آموزان و شخصیت حل مسئله آنها باید مورد توجه قرار بگیرد و توسط معلم کنترل شود.

۲۸- گزینه «۱» از خط‌کشی که در پایه اول استفاده می‌شود. بدون مقیاس و درجه است. در واقع هدف استفاده از خط‌کش اندازه‌گیری نیست بلکه رسم خط است و کسب مهارت در استفاده درست از این ابزار مورد نظر است.

۲۹- گزینه «۳» دانش‌آموز در دوره ابتدایی یاد می‌گیرد که مسئله را از دنیای واقعی به دنیای ریاضی منتقل کند در این مسیر ممکن است چندین مرتبه بین دنیای واقعی و ریاضی رفت و برگشت داشته باشند. در این مسیر نقش اصلی به عهده دانش‌آموز و نقش هدایتگر به عهده معلم است.

۳۰- گزینه «۱» در این رویکرد آموزش ریاضیات مبتنی بر درک فرد یادگیرنده متمرکز است.

**پ) مفاهیم پایه متون و روش‌های یاددهی علوم تجربی دوره ابتدایی**

۳۱- گزینه «۱» براساس خواص شیمیایی لایه‌های زمین به سه لایه: (۱) پوسته، (۲) گوشته و (۳) هسته تقسیم‌بندی می‌شوند.

۳۲- گزینه «۴»

۳۳- گزینه «۲»

۳۴- گزینه «۲»

۳۵- گزینه «۳»

۳۶- گزینه «۲»

۳۷- گزینه «۲» اهداف یادگیری هر درس در قالب پیامدها در سه سطح زیر بیان شده است.

۱- آنچه همه دانش‌آموزان باید به آن دست یابند.

۲- آنچه بیشتر دانش‌آموزان باید به آن دست یابند.

۳- آنچه برخی از دانش‌آموزان به آن دست خواهند یافت.

۳۸- گزینه «۳» در فرآیند ارزشیابی مستمر، دانش‌آموزان با یکدیگر مقایسه نمی‌شوند، در این فرآیند، میزان پیشرفت هر دانش‌آموز

اصل قرار می‌گیرد و به هیچ وجه دانش‌آموزان با یکدیگر مقایسه نمی‌شوند.

۳۹- گزینه «۳»

۴۰- گزینه «۴»

۴۱- گزینه «۳»

۴۲- گزینه «۱»

۴۳- گزینه «۱»

۴۴- گزینه «۲»

۴۵- گزینه «۳»

**ت) مفاهیم پایه متون و روش‌های یاددهی فارسی دوره ابتدایی**

۴۶- گزینه «۲»

۴۷- گزینه «۱»

۴۸- گزینه «۱» فتاد از پای کنایه از این است که ناتوان شد.

۴۹- گزینه «۲»

۵۰- گزینه «۳»

۵۱- گزینه «۲»

۵۲- گزینه «۱» مشبّه: زمین در فصل بهار بوده که حذف شده است.

۵۳- گزینه «۴»

۵۴- گزینه «۴»



۵۵- گزینه «۱»

\_\_\_\_\_

۵۶- گزینه «۴» استنباط یا همان «معنایابی» جواب سؤال است.

\_\_\_\_\_

۵۷- گزینه «۴»

\_\_\_\_\_

۵۸- گزینه «۴»

\_\_\_\_\_

۵۹- گزینه «۱»

\_\_\_\_\_

۶۰- گزینه «۱»

\_\_\_\_\_

### ث) مفاهیم پایه متون و روش‌های یاددهی مطالعات اجتماعی دوره ابتدایی

۶۱- گزینه «۳» بسته آموزشی با توجه به نقشی که ایفا می‌کند، به دو گروه منابع اصلی و تکمیلی تقسیم می‌شود:

کتاب درسی - کتاب کار - کتاب راهنمای معلم و کتاب ارزشیابی جزء منابع اصلی و منابع چاپی - منابع ابزاری معلم و منابع رایانه‌ای جزء منابع تکمیلی هستند.

\_\_\_\_\_

۶۲- گزینه «۴»

\_\_\_\_\_

۶۳- گزینه «۲»

\_\_\_\_\_

۶۴- گزینه «۴»

\_\_\_\_\_

۶۵- گزینه «۲»

\_\_\_\_\_

۶۶- گزینه «۴» نام اصلی چنگیزخان تموچین خان مغول و سردار جنگی بود که قبایل مغول را متحد ساخت و با فتح قسمت زیادی از آسیا امپراطوری مغول را پایه‌گذاری کرد.

\_\_\_\_\_

۶۷- گزینه «۱»

\_\_\_\_\_

۶۸- گزینه «۴»

\_\_\_\_\_

۶۹- گزینه «۲»

\_\_\_\_\_

۷۰- گزینه «۳»

\_\_\_\_\_

۷۱- گزینه «۳» ارزشیابی مستمر معادل فارسی formative assessment است که معنای آن «تکوین» سازنده و «رشددهنده» می‌باشد. متأسفانه برخی مستمر را با «مکرر» اشتباه می‌گیرند.

\_\_\_\_\_

۷۲- گزینه «۳»

\_\_\_\_\_

۷۳- گزینه «۳»

\_\_\_\_\_

۷۴- گزینه «۲»

\_\_\_\_\_

۷۵- گزینه «۳»