

سیر هنر در تاریخ ۱

فصل اول



۱- نقاشی دیواری مقابل، مربوط به چه زمانی و در کجا واقع شده است؟

- (۱) ۸۰۰۰ ق.م - کاشن، اسپانیا
- (۲) ۵۵۰۰ ق.م - دکن، هند
- (۳) ۸۰۰۰ ق.م - لاسکو، فرانسه
- (۴) ۵۰۰۰ ق.م - آلتامیرا، فرانسه



۲- کدام گزینه در مورد تصویر مقابل، صحیح است؟

- (۱) هنر بدوی ۸۰۰۰ ق.م - آلتامیرا، فرانسه
- (۲) هنر بدوی ۷۰۰۰ ق.م - لاسکو، فرانسه
- (۳) هنر غارنشینی ۸۵۰۰ ق.م - آلتامیرا، اسپانیا
- (۴) هنر غارنشینی ۸۰۰۰ ق.م - کاشن، اسپانیا

۳- غار «دوشه»، در کجا واقع شده است؟

- (۱) لرستان
- (۲) بهشهر
- (۳) شوش
- (۴) سیلک

۴- کدام گزینه در مورد نقاشی‌های انسان غارنشین، صحیح است؟

- (۱) در جهت زیباتر کردن محیط این آثار بر روی دیواره‌ی غارها نقش بسته‌اند.
- (۲) نقاشی‌ها در عمق غارها و دور از نور طبیعی بوده است.
- (۳) نقاشی‌ها برای ایجاد لذت بصری بر روی دیوار غارها کشیده شده‌اند.
- (۴) موضوع اکثر نقاشی‌های دیواری، تصویر انسان بوده است.

۵- «تمدن»، به چه معنا و مفهومی است؟

- (۱) حکومت پیشرفته
- (۲) نظام اجتماعی بلند مرتبه
- (۳) نظام فرهنگی و مذهبی
- (۴) هر اجتماع انسانی در قالب شهر یا کشور

فصل دوم

۶- «تپه‌ی گوران» که از جمله تپه‌های باستانی ایران می‌باشد، در کجا واقع شده است؟

- (۱) سیستان
- (۲) قزوین
- (۳) همدان
- (۴) لرستان

۷- اختراع چرخ سفالگری در ایران باستان، مقارن با چه زمانی است؟

- (۱) اواخر هزاره‌ی چهارم و اوایل هزاره‌ی سوم ق.م
- (۲) هزاره‌ی ششم ق.م
- (۳) اواخر هزاره‌ی پنجم و اوایل هزاره‌ی چهارم ق.م
- (۴) هزاره‌ی سوم ق.م



(سراسری - ۹۴)

۸- کدام نوع از مفرغینه‌های پیشاتاریخی ایران با گوانگ‌های جانوری چین، قابل مقایسه است؟

- (۱) ریتون
(۲) سیتولا
(۳) ابریق
(۴) مشربه

(فارج از کشور - ۹۴)

۹- تجسم کدام موضوع در صفحه‌ی مسی «پرچم شهداد» اولویت داشته است؟

- (۱) نبرد نمادین حیوانات با خدایان
(۲) تقدیس زنانگی و باروری
(۳) اهمیت قربانی در پیشگاه خدایان
(۴) درخواست آب از الهه‌ی باران



(سراسری - ۹۳)

۱۰- تصویر مقابل چیست و از کدام منطقه به دست آمده است؟

- (۱) سنجاق سر - لرستان
(۲) درفش - شهداد
(۳) بادبزن - مارلیک
(۴) پرچم - شوش

۱۱- قدمت آثار پیشاتاریخی به جای مانده از منطقه‌ی جیرفت به کدام عصر باز می‌گردد؟

- (۱) مس و سنگ جدید
(۲) مس و سنگ قدیم
(۳) روستانشینی و تپه‌های باستانی
(۴) شهرنشینی جدید و معماری خشتی

۱۲- کدام گزینه صحیح نمی‌باشد؟

- (۱) تپه گوران در کرمانشاه و علی‌کش در دهلران است.
(۲) گنج دره در کرمانشاه و سیلک در کاشان است.
(۳) تپه زاغه در قزوین و چشمه‌علی در ری است.
(۴) تپه حصار در دامغان و تل باکون در همدان است.

۱۳- با توجه به ویژگی‌های بصری در تصویر زیر، سفالینه از کدام منطقه‌ی باستانی به دست آمده است؟

- (۱) شوش
(۲) سیلک
(۳) مارلیک
(۴) چشمه‌علی



۱۴- کدام گزینه در مورد تپه‌ی باستانی سیلک صحیح نمی‌باشد؟

- (۱) تزئینات معروف هندسی سیلک، نقوش هندسی، جانوران تلفیقی و یا تلفیقی از هر دو است.
(۲) در تپه‌ی سیلک، مصنوعات‌ی چون طلا و نقره به وفور وجود دارد.
(۳) در سفالینه‌های سیلک از رنگ طبیعی گل یا سفال استفاده شده است.
(۴) تپه‌ی سیلک در شهر کاشان واقع شده است.

۱۵- ظرف مقابل از آثار کدام منطقه و با بهره‌گیری از چه موادی خلق شده است؟

- (۱) شهداد - سنگ مرمر
(۲) شوش - طلا
(۳) مارلیک - نقره
(۴) زیویه - طلا



۱۶- سفالینه‌ی مقابل، مکشوفه از کدام منطقه می‌باشد؟

- (۱) سیلک
(۲) شوش
(۳) کنگاور
(۴) مارلیک





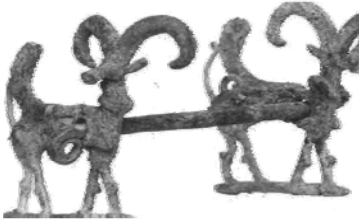
۱۷- ... از جمله مناطقی است که به واسطه‌ی کشف آثار مفرغین زیبا و استثنایی شهرت یافته است.

(۴) سیلک

(۳) جیحون

(۲) لرستان

(۱) مارلیک



۱۸- کدام گزینه در مورد تصویر مقابل، صحیح است؟

(۱) سنجاق تزئینی

(۲) دهنه‌ی اسب

(۳) مجسمه‌ی نذری

(۴) قفل سنتی



۱۹- تیر مقابل از کدام منطقه به‌دست آمده و جنس آن از چیست؟

(۱) مارلیک - نقره و مفرغ

(۲) لرستان - مفرغ

(۳) شوش - مس

(۴) هگمتانه - مس و مفرغ

۲۰- سفالینه‌های موسوم به کفتری، از جمله آثار کدام تمدن می‌باشند؟

(۱) ماد

(۲) هخامنشی

(۳) ایلام

(۴) ساسانی

۲۱- پیکره‌ی مقابل از جمله آثار کدام تمدن محسوب می‌شود؟

(۱) هخامنشی

(۲) ساسانی

(۳) ماد

(۴) ایلام



۲۲- کدام گزینه، در مورد معبد چغازنبیل صحیح است؟

(۱) این معبد، برای خدای شهر شوش، اونتاش‌گال ساخته شده است.

(۲) این معبد، توسط اینشوشیناک ساخته شده است.

(۳) شاخص‌ترین اثر معماری به جای مانده از تمدن ماد، این معبد است.

(۴) برای ساخت این معبد، از آجرهای لعاب‌دار استفاده شده است.

۲۳- تصویر مقابل، یک ... را نشان می‌دهد.

(۱) آویز از جنس سنگ یمانی

(۲) مهر از جنس سنگ مرمر

(۳) مهر از جنس سفال

(۴) آویز از جنس سنگ مرمر



۲۴- پایتخت مادها در کدام گزینه ذکر شده است؟

(۱) نوشی جان تپه

(۲) گودین تپه

(۳) هگمتانه

(۴) شوش

۲۵- مهم‌ترین آثار به‌دست آمده از تمدن ماد، در کدام منطقه یافت شده است؟

(۱) گودین تپه

(۲) نوشی جان تپه

(۳) جیحون

(۴) هگمتانه

۲۶- تصویر زیر از آثار کدام تمدن می‌باشد و با استفاده از چه مصالحی ساخته شده است؟

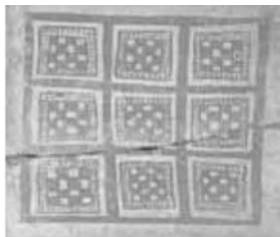
(۱) ماد - طلا

(۲) هخامنشی - طلا

(۳) ایلام - برنز

(۴) ماد - برنز





۲۷- تصویر مقابل چیست و از آثار کدام تمدن می‌باشد؟

- (۱) پارچه - هخامنشی
- (۲) کاشی - ماد
- (۳) فرش - هخامنشی
- (۴) سرامیک - ساسانی

۲۸- مکان قرارگیری کدام یک از گور دخمه‌های نام‌برده صحیح نمی‌باشد؟

- (۱) داو دختر در ممسنی فارس
- (۲) قیزقاپان در سلیمانیه‌ی عراق
- (۳) شیرین و فرهاد در شمال شرقی مهاباد
- (۴) سکاوند در هرسین کرمانشاه

۲۹- نام آخرین پادشاه ماد چیست؟

- (۱) آستیاک
- (۲) کیاکزار
- (۳) کمبوجیه
- (۴) دیاکو

۳۰- «پاسارگاد» به چه معناست؟

- (۱) سرای تمدن‌ها
- (۲) اردوگاه پارسیان
- (۳) پایتخت آئینی
- (۴) مکان شاهی

۳۱- برج سنگی معروف به «زندان سلیمان» و سکوی سنگی موسوم به «تل تخت»، هر کدام در کجا واقع شده‌اند؟

- (۱) تخت جمشید - شوش
- (۲) پاسارگاد - پاسارگاد
- (۳) هگمتانه - شوش
- (۴) پاسارگاد - تخت جمشید

۳۲- خطوط به‌کار رفته در نقش برجسته‌ی انسان بالدار در پاسارگاد چیست؟

- (۱) پارسی - ایلامی - بابلی
- (۲) ایلامی - بابلی - آشوری
- (۳) ایلامی - پارسی
- (۴) بابلی - پارسی

۳۳- نقش برجسته‌ی مقابل، از جمله آثار کدام دوران محسوب می‌شود؟

- (۱) اشکانی
- (۲) هخامنشی
- (۳) ماد
- (۴) ساسانی



۳۴- در کدام یک از مکان‌های نام‌برده، کتیبه‌های میخی دوران هخامنشی موجود است؟

- (۱) فیروزآباد
- (۲) گنج‌نامه
- (۳) قصر شیرین
- (۴) کوه خواجه

۳۵- نقش برجسته‌ی مقابل، در کجا واقع شده است؟

- (۱) گنج‌نامه
- (۲) تخت جمشید
- (۳) بیستون
- (۴) پاسارگاد



۳۶- کدام یک از پادشاهان نام‌برده، با فتح هندوستان امپراطوری هخامنشی را گسترش داد؟

- (۱) کوروش
- (۲) داریوش
- (۳) کمبوجیه
- (۴) اردشیر اول

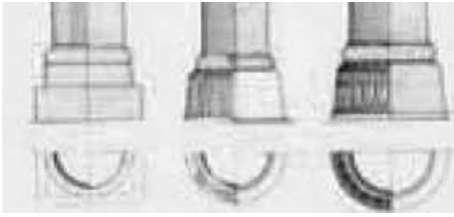
۳۷- ساخت کانال سوئز و هم‌چنین اولین جاده‌ی شاهی از جمله اقدامات کدام پادشاه هخامنشی است؟

- (۱) داریوش
- (۲) کوروش
- (۳) اردشیر اول
- (۴) خشایارشا

۳۸- سکه‌ی مقابل، از کدام دوران به‌دست آمده است؟

- (۱) ساسانی
- (۲) اشکانی
- (۳) هخامنشی
- (۴) ماد





۳۹- تصویر پایه ستون مقابل، متعلق به کدام تمدن و چه مکانی است؟

(۱) یونان - معبد ارختئون

(۲) یونان - معبد پارتئون

(۳) ایران - کاخ آپادانا

(۴) ایران - کاخ بیشاپور

۴۰- کاخ پارسه یا تخت جمشید، در زمان زمامداری کدام یک از پادشاهان هخامنشی ساخته شده است؟

(۱) داریوش و خشایارشا (۲) کوروش (۳) اردشیر اول (۴) کوروش و داریوش

۴۱- نام دیگر تالار تاجگذاری در مجموعه‌ی تخت جمشید چیست؟

(۱) تالار صد ستون (۲) تالار آپادانا (۳) کاخ خشایارشا (۴) کاخ کوروش

۴۲- نام مقابر موجود در نقش رستم در کدام گزینه درست ذکر شده است؟

(۱) داریوش کبیر - خشایارشا - اردشیر اول - داریوش دوم (۲) اردشیر دوم - اردشیر اول - خشایارشا - کوروش کبیر

(۳) کوروش کبیر - کمبوجیه - داریوش دوم - اردشیر اول (۴) کمبوجیه - اردشیر دوم - خشایارشا - داریوش دوم

۴۳- «کعبه‌ی زرتشت» که از جمله آثار تمدن هخامنشی است، در کجا قرار دارد؟

(۱) تخت جمشید (۲) نقش رستم (۳) پاسارگاد (۴) شوش

۴۴- تیرک‌های افقی مورد استفاده در سقف کاخ‌های تخت جمشید، از چه جنسی بوده است؟

(۱) خشت خام (۲) آجر (۳) سنگ (۴) چوب

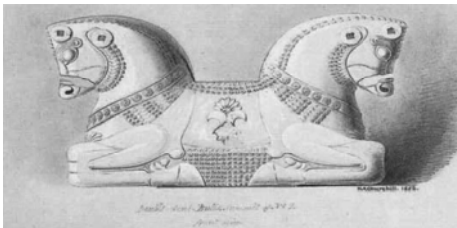
۴۵- سرستون مقابل، از آثار کدام تمدن می‌باشد؟

(۱) ساسانی

(۲) هخامنشی

(۳) اشکانی

(۴) ماد



۴۶- تأثیر کدام یک از تمدن‌های نام‌برده در معماری عهد هخامنشی مشهود است؟

(۱) آشور - بابل - مصر (۲) هند - مصر (۳) سومر - آشور - آکد (۴) یونان - هند

۴۷- شاخص‌ترین معماری عهد هخامنشی در چه حوزه‌ای بوده است؟

(۱) معماری آتشکده (۲) معماری زیگورات (۳) معماری کاخ (۴) معماری معبد

۴۸- کدام گزینه صحیح نمی‌باشد؟

(۱) مردم ایران باستان، پارسی مذهب بوده‌اند.

(۲) مضمون کتیبه‌های تخت جمشید از حضور روح دینی اهورا مزدا در انجام امور حکایت می‌کند.

(۳) اعتقادات دینی پارسیان با ادیان بین‌النهرین یکسان بوده است.

(۴) آتش نمادی است از نیکی، خیر، نور و مظهر اهورا مزدا است.

۴۹- حضور کدام یک از حیوانات در نقش برجسته‌های هخامنشی بارزتر است؟

(۱) شیر - بز - گاو (۲) اسب - شتر - بز (۳) شیر - عنقا - گاو (۴) بز - گاو - شتر

۵۰- نقش برجسته‌ی زیر، متعلق به کدام یک از کاخ‌های تخت جمشید می‌باشد؟

(۱) کاخ صد ستون

(۲) کاخ آپادانا

(۳) کاخ تچر

(۴) کاخ کوروش





۵۱- نقش برجسته‌ی مقابل، از آثار کدام تمدن می‌باشد و جنس آن از چیست؟

- (۱) ساسانی - سنگ مرمر
- (۲) هخامنشی - سنگ آهک
- (۳) هخامنشی - سنگ مرمر
- (۴) ساسانی - استاتیت

۵۲- کدام اثر به تأثیر از هنر حجاری هخامنشیان خلق شده است؟

- (۱) ستون تراژان
- (۲) نقش برجسته‌ی مذبح زئوس
- (۳) سرستون سرنات

(۴) طاق کنستانتین

۵۳- اثر مقابل، از آثار کدام تمدن و با بهره‌گیری از چه موادی ساخته شده است؟

- (۱) هخامنشی - مفرغ و طلا
- (۲) هخامنشی - طلا
- (۳) ساسانی - نقره با روکش طلا
- (۴) ساسانی - نقره



۵۴- کدام گزینه در مورد تصویر مقابل، صحیح نمی‌باشد؟

- (۱) کتیبه‌ی میخی به خط پارسی باستان در حاشیه‌ی ظرف
- (۲) کاسه‌ی نقره
- (۳) متعلق به عهد ساسانی
- (۴) اثری از عهد اردشیر اول

۵۵- پیکره‌ی هرکول در کوه بیستون، از جمله آثار کدام دوران محسوب می‌شود؟

- (۱) هخامنشی
- (۲) اشکانی
- (۳) ساسانی
- (۴) سلوکی

۵۶- «معبد خورهه» از جمله آثار معماری عهد ... می‌باشد.

- (۱) سلوکی
- (۲) ساسانی
- (۳) هخامنشی
- (۴) اشکانی

۵۷- نام بنیان‌گذار سلسله‌ی پادشاهی پارتیان در کدام گزینه ذکر شده است؟

- (۱) آستیاک
- (۲) ارشک
- (۳) کیاکزار
- (۴) اردوان چهارم

۵۸- کدام گزینه در مورد هنر معماری دوره‌ی اشکانی صحیح نمی‌باشد؟

- (۱) استفاده از روش شهرسازی دایره‌ای
- (۲) ایجاد طاق و قوس و ساخت ایوان در معماری
- (۳) ساخت بنا با استفاده از قالب سنگ‌های عظیم
- (۴) استفاده از ملات سنگ و گچ‌کاری در تزئینات

(خارج از کشور - ۹۴)

۵۹- کدام ویژگی ساختاری معبد «آناهیتا» در کنگاور، تقلیدی از معماری کاخ «پارسه» است؟

- (۱) پلکان‌های عریض و کم‌ارتفاع، نازک‌کاری گسترده در نقوش تزئینی
- (۲) قرارگیری روی صفه‌ی وسیع و مرتفع سنگی، پلکان‌های ورودی دو طرفه
- (۳) بهره‌گیری از تخته‌سنگ‌های عظیم و یک‌تکه، ستون‌های باریک و بلند متعدد
- (۴) طاق‌نماهای قرینه‌ی متعدد در تقابل با دیوارهای ضخیم و پر حجم، نقشه‌ی مربع‌شکل تالارها

۶۰- جنس پیکره‌ی مقابل چیست و از آثار کدام تمدن ایران قبل از اسلام می‌باشد؟

- (۱) نقره - سلوکی
- (۲) مفرغ - اشکانی
- (۳) طلا - هخامنشی
- (۴) مفرغ - ساسانی





۶۱- نقاشی دیواری مقابل، از کجا به دست آمده است؟

- (۱) دورا اورویوس
- (۲) کوه خواجه
- (۳) شوش
- (۴) معبد آناهیتا



۶۲- نقش برجسته‌ی زیر از جمله‌ی آثار کدام تمدن می‌باشد و در کجا واقع شده است؟

- (۱) هخامنشی - تخت جمشید
- (۲) ساسانی - نقش رستم
- (۳) هخامنشی - نقش رستم
- (۴) ساسانی - بیستون

۶۳- در نقش برجسته‌های ساسانی کدام مورد مشاهده نمی‌شود؟

- (۱) نمادگرایی افزایش می‌یابد.
- (۲) واقع‌گرایی تقویت می‌شود.
- (۳) انسان‌ها و جانوران زمینی تر و ملموس تر هستند.
- (۴) تأثیر پذیری از هنر یونان مشاهده می‌شود.



۶۴- سردیس مقابل، از جمله آثار کدام تمدن می‌باشد؟

- (۱) ایران
- (۲) یونان
- (۳) روم
- (۴) بین‌النهرین



۶۵- نقش برجسته‌های مقابل، به ترتیب از راست به چپ متعلق به کدام مناطق می‌باشند؟

- (۱) ری - طاق بستان
- (۲) طاق بستان - ری
- (۳) بیشاپور - بیشاپور
- (۴) تیسفون - فیروزآباد

(سراسری - ۹۳)

۶۶- برجسته‌ترین ویژگی کاخ ساسانی فیروزآباد (اردشیر اول) در چه قالبی تعریف می‌شود؟

- (۱) تنوع گچ‌بری به عنوان مادر تمام گچ‌بری‌ها و نقش‌های ایران
- (۲) اقتباس از جزئیات تزئینات کاخ‌های هخامنشی در تخت جمشید
- (۳) برای نخستین بار کاربرد نیم‌گنبد در رواق‌های دو طرف ایوان مرکزی
- (۴) برای نخستین بار استفاده از گوشواره در چهار گوشه‌ی بنا به منظور تسهیل در ساخت گنبد

۶۷- نام بنای زیر، در کدام گزینه ذکر شده است؟

- (۱) کاخ فیروزآباد
- (۲) کاخ بیشاپور
- (۳) طاق کسری
- (۴) طاق بستان



۶۸- «کاخ بیشاپور» و «کاخ اردشیر» به ترتیب در کجا واقع شده‌اند؟

- (۱) نزدیک کازرون - فیروزآباد
 (۲) فیروزآباد - کرمانشاه
 (۳) عراق کنونی - کرمانشاه
 (۴) قصر شیرین - فیروزآباد



۶۹- تصویر مقابل، یک ... را نشان می‌دهد.

- (۱) موزاییک کاری
 (۲) نقاشی دیواری
 (۳) نقش برجسته
 (۴) پارچه‌ی ابریشمی

۷۰- با توجه به ویژگی‌های بصری در تصویر زیر، اثر به کدام دوران تعلق دارد؟



- (۱) هخامنشی
 (۲) ساسانی
 (۳) سلوکی
 (۴) اشکانی

۷۱- نقش برجسته‌ی مقابل از آثار کدام دوران و در کجا قرار دارد؟



- (۱) هخامنشی - تخت جمشید
 (۲) ساسانی - طاق کسری
 (۳) ساسانی - طاق بستان
 (۴) هخامنشی - پاسارگاد

۷۲- کدام گزینه در ارتباط با تصویر مقابل صحیح است؟



- (۱) کاشی لعاب‌دار - کاخ هشت بهشت اصفهان - سده‌ی یازدهم هجری قمری
 (۲) کاشی لعاب‌دار - تکیه معاون‌الملک کرمانشاه - اواخر سده‌ی سیزدهم هجری قمری
 (۳) نقاشی دیواری - سردر بازار قیصریه اصفهان - سده‌ی دوازدهم هجری قمری
 (۴) نقاشی دیواری - شمس‌العماره تهران - سده‌ی سیزدهم هجری قمری

فصل سوم

۷۳- نخستین مهاجران و اولین جامعه‌ی تشکیل یافته در بین‌النهرین، کدام بوده است؟

- (۱) آکدیان
 (۲) آشوریان
 (۳) سومریان
 (۴) بابلیان

۷۴- کدام گزینه در مورد تمدن سومر صحیح نمی‌باشد؟

- (۱) ابداع خط میخی
 (۲) ایجاد مدارس
 (۳) به‌کارگیری گنبد و قوس در معماری
 (۴) استفاده از سنگ در معماری

۷۵- تصویر مقابل، کدام بنا را نشان می‌دهد؟



- (۱) زیگورات چغازنبیل
 (۲) زیگورات اور
 (۳) زیگورات سفید
 (۴) زیگورات خرساباد



۷۶- کدام یک از اقوام نامبرده در بین‌النهرین، فن استفاده از فلزات را زودتر از دیگران به کار بستند؟

- (۱) آکد (۲) بابل (۳) سومر (۴) آشور

۷۷- «شماش» در تمدن بین‌النهرین به چه معناست؟

- (۱) خدای خورشید (۲) خدای زمین (۳) خدای باران (۴) خدای خدایان

۷۸- مهم‌ترین اختراع بشر در طول تاریخ چه بوده است؟

- (۱) سفالگری (۲) خط (۳) گاوآهن (۴) آلیاژ

۷۹- کدام گزینه در ارتباط با «معبد سفید اوروک»، صحیح نمی‌باشد؟

- (۱) قدمت این معبد از اهرام مصر بیش‌تر است.
 (۲) مصالح بنای زیگورات از خشت پخته و آجر لعاب‌دار بوده است.
 (۳) معبد از جمله آثار تمدن بین‌النهرین می‌باشد.
 (۴) در ساخت این بنا از دانش وسیع معماری استفاده شده است.

۸۰- سردیس مقابل از جمله آثار کدام تمدن محسوب می‌شود؟



- (۱) بین‌النهرین
 (۲) یونان
 (۳) روم
 (۴) ایران

۸۱- درشتی چشمان و شکل استوانه‌ای پیکره‌ها، از ویژگی کدام یک از تمدن‌های بین‌النهرین است؟

- (۱) سومر (۲) آشور (۳) بابل نوین (۴) اور



۸۲- مجسمه‌های مقابل، از کدام یک از معابد بین‌النهرین به دست آمده است؟

- (۱) حسونا
 (۲) اوروک
 (۳) اور
 (۴) تلو

۸۳- کدام گزینه در ارتباط با تصویر مقابل صحیح نمی‌باشد؟



- (۱) اثر با استفاده از چوب، طلا و صدف ساخته شده است.
 (۲) تصاویر موجود در اثر کمیک استریپ را به یاد می‌آورند.
 (۳) نام اثر لوحه‌ی صلح می‌باشد.
 (۴) اثر بخشی از جعبه‌ی موسیقی با تصویرسازی از تمدن سومر است.

۸۴- تصویر مقابل یک ... می‌باشد.



- (۱) موزاییک
 (۲) پرچم
 (۳) نقاشی دیواری
 (۴) پارچه‌ی ابریشم



۸۵- کاربرد اثر مقابل، در کدام گزینه ذکر شده است؟

(۱) پایه‌ای برای آویختن نذورات

(۲) عود سوز

(۳) بت

(۴) مجسمه‌ی مفرغی

۸۶- در کدام یک از تمدن‌های بین‌النهرین، تمثال پادشاهان بیش‌تر به چشم می‌خورد؟

(۱) سومر نوین

(۲) بابل نوین

(۳) آکد

(۴) سومر

۸۷- سردیس مقابل، از آثار کدام تمدن است؟

(۱) آشور

(۲) بابل

(۳) اور

(۴) آکد



۸۸- «لوح پیروزی نارامسین» و «لوح قانون حمورابی»، از آثار کدام یک از تمدن‌های بین‌النهرین می‌باشند؟

(۱) آکد - بابل

(۲) بابل - آکد

(۳) اور - آشور

(۴) آشور - بابل نوین



۸۹- تصویر مقابل، به چه شخصی و چه تمدنی اشاره دارد؟

(۱) گودآ - پادشاهی اور

(۲) سارگون - پادشاهی آکد

(۳) حمورابی - پادشاهی بابل

(۴) نارامسین - پادشاهی آکد

۹۰- نخستین مجموعه‌ی قوانین بشری، توسط کدام یک از پادشاهان بین‌النهرین، تدوین یافت؟

(۱) گودآ

(۲) نارام سین

(۳) آشور بانپال

(۴) حمورابی

۹۱- ترتیب به قدرت رسیدن اقوام بین‌النهرین در کدام گزینه درست ذکر شده است؟

(۱) آکد - اور - آشور - بابل

(۲) سومر - آکد - اور - بابل - آشور

(۳) سومر نوین - سومر - آکد - بابل - آشور

(۴) سومر - بابل - آکد - آشور - اور

۹۲- کدام یک از مصالح نام‌برده در شمال بین‌النهرین، به میزان فراوان وجود داشته و در معماری استفاده می‌شده است؟

(۱) سنگ

(۲) چوب

(۳) آهک

(۴) مرمر و سنگ خارا

۹۳- «زیگورات خرساباد» از جمله آثار کدام تمدن و به دستور کدام پادشاه ساخته شده است؟

(۱) آشور - سارگون دوم

(۲) آشور - آشور نصیر پال دوم

(۳) سومر - گودآ

(۴) آکد - نارام سین

۹۴- «زیگورات خرساباد» دارای چند سطح پلکانی بوده است؟

۳ (۴)

۴ (۳)

۷ (۲)

۵ (۱)



۹۵- کدام یک از نقش برجسته‌های زیر از جمله آثار تمدن آشور نمی‌باشد؟



(۲)



(۱)



(۴)



(۳)

۹۶- نقش برجسته‌ی «ماده شیر در حال مرگ»، از جمله آثار کدام یک از تمدن‌های میان رودان می‌باشد؟

(۱) آشور (۲) بابل (۳) سومر (۴) سومر نوین

۹۷- «عقاب»، در تمدن آشوری نماد چیست؟

(۱) درخت مقدس (۲) روح محافظ (۳) مراتب نیکبختی (۴) پادشاهی

۹۸- مجسمه‌ی مقابل، از جمله آثار کدام تمدن می‌باشد؟



(۱) آکد
(۲) سومر
(۳) آشور
(۴) هیتی

۹۹- در دوران فرمان‌روایی بخت‌النصر در میان رودان، معماری با استفاده از ... رواج یافت.

(۱) آجر لعاب‌دار (۲) گچبری (۳) مرصع‌کاری (۴) کاشیکاری

۱۰۰- «دروازه‌ی ایشتار» از جمله آثار کدام تمدن و به دستور چه کسی بنا نهاده شد؟

(۱) آشور - سارگون دوم (۲) بابل نوین - بخت‌النصر (۳) بابل - بخت‌النصر (۴) آکد - نارامسین

۱۰۱- کدام یک از اماکن نام‌برده، جزو عجایب هفتگانه محسوب می‌شود؟

(۱) برج معلق بابل (۲) دروازه‌ی ایشتار (۳) دروازه‌ی شیران (۴) ارگ سارگون دوم

۱۰۲- استخراج آهن به کدام یک از اقوام نام‌برده نسبت داده شده است؟

(۱) هیتی (۲) ایران (۳) آشور (۴) یونان

۱۰۳- «دروازه‌ی شیران» در کجا واقع شده است و از جمله آثار کدام تمدن به‌شمار می‌رود؟

(۱) دور شروکین - آشور (۲) بغازکوی - هیتی (۳) تخت جمشید - هخامنشی (۴) بابل - بابل نوین

۱۰۴- «دژ میسنی» در یونان، به لحاظ معماری با کدام یک از موارد نام‌برده مشابهت دارد؟

(۱) دروازه‌ی شیران (۲) زندان سلیمان (۳) معبد آناهیتا (۴) دروازه‌ی ایشتار

۱۰۵- «دروازه شیران» در بغاز کوی ترکیه متعلق به هنر کدام اقوام بوده و با کدام نمونه‌ی مشابه قابل قیاس است؟

(سراسری - ۹۳)

- (۱) مانایی - دروازه ملل در تخت جمشید
(۲) فریگ - دروازه‌ی ورودی در مجموعه‌ی پاسارگاد
(۳) اورارتو - دروازه‌ی دژ میسنی‌ها در یونان
(۴) هیتیت - دروازه کاخ آشوریان در بین‌النهرین

فصل چهارم

۱۰۶- کدام رود شاهرگ حیاتی مصر باستان بوده است؟

- (۱) دجله (۲) فرات (۳) نیل (۴) جیحون

۱۰۷- نشان سلطنتی مصر سفلی در کدام گزینه ذکر شده است؟

- (۱) الهه‌ی کرکس (۲) زنبور عسل (۳) گیاه پایروس (۴) گیاه لوتوس

۱۰۸- کدام گزینه صحیح نمی‌باشد؟

- (۱) در دلتای نیل انسان‌هایی از نژاد آسیایی با صورت‌های گرد و پوست‌های روشن می‌زیسته‌اند.
(۲) الهه‌ی حامی ساکنین مصر سفلی، کرکس بوده است.
(۳) تاج قرمز رنگ از جمله نمادهای مصر سفلی شناخته شده است.
(۴) گیاه مقدس مصر سفلی، پایروس بوده است.

۱۰۹- نام مجسمه‌ی مقابل چیست، مربوط به کدام تمدن و از چه جنسی می‌باشد؟

- (۱) شیخ‌البلد - تمدن مصر - چوب
(۲) چویان - تمدن یونان - سنگ
(۳) نگهبان - تمدن یونان - مفرغ
(۴) هری‌رع - تمدن مصر - گچ

۱۱۰- ساکنین قسمت جنوبی دره‌ی نیل مورد حمایت الهه‌ی ... بوده‌اند.

- (۱) عقاب (۲) خورشید (۳) بوتو (۴) نخیت

۱۱۱- نشان سلطنتی ساکنین جنوبی دره‌ی نیل چه بوده‌است؟

- (۱) تاج دوکی سفید رنگ (۲) گیاه نیلوفر (۳) تاج قرمز رنگ (۴) مار کبرا

۱۱۲- چه کسی و در چه زمانی بر دو بخش مصر علیا و سفلی وحدت بخشید؟

- (۱) زوسر - ۳۲۰۰ ق.م (۲) نارمر - حدود ۳۱۰۰ ق.م (۳) نارمر - ۲۲۰۰ ق.م (۴) زوسر - حدود ۲۱۰۰ ق.م

۱۱۳- صفاتی چون: ابدیت‌گرا، دینی، کاهنی و ایستا، در مورد کدام تمدن در عهد باستان به کار می‌رود؟

- (۱) یونان (۲) هند (۳) مصر (۴) ایران

۱۱۴- واژه‌ی «فرعون» در لغت به چه معناست؟

- (۱) خدا (۲) اتاق بزرگ (۳) شاه (۴) انسان جاودان

۱۱۵- سردیس مقابل با بهره‌گیری از چه مصالحی ساخته شده است؟

- (۱) چوب، طلا، نقره، لاجورد و گچ

(۲) طلا، نقره، صدف

(۳) مفرغ، طلا، سنگ مرمر و قیر طبیعی

(۴) چوب، سنگ خارا، لاجورد





۱۱۶- از قدیمی ترین آثار به جا مانده از تمدن مصر، به کدام مورد می توان اشاره کرد؟
 (۱) تمثال هری رع (۲) لوح سنگی نارمر (۳) مجسمه ای ابوالهول (۴) مقبره ی شاه زوسر



۱۱۷- کدام گزینه در مورد تصویر مقابل صحیح نمی باشد؟

- (۱) دو جانور اسطوره ای گردن هایشان را به نشان اتحاد در هم پیچیده اند.
- (۲) سر گاو در بالای لوح به منظور تأکید بر ماوراءالطبیعی بودن پیروزی دنیوی است.
- (۳) لوحه اثری از دوران شاه زوسر می باشد.
- (۴) طرح های این لوح مانند یک سند تاریخی وقایع زمان خود را ثبت کرده است.



۱۱۸- موضوع نقش برجسته ی مقابل که اثری از تمدن مصر است، چیست؟

- (۱) مجسمه سازان در حال کار
- (۲) نوازندگان و رقصندگان
- (۳) مراسم قربانی کردن
- (۴) داوری اعمال

۱۱۹- کدام گزینه در ارتباط با نقش برجسته های مصر باستان صحیح نمی باشد؟

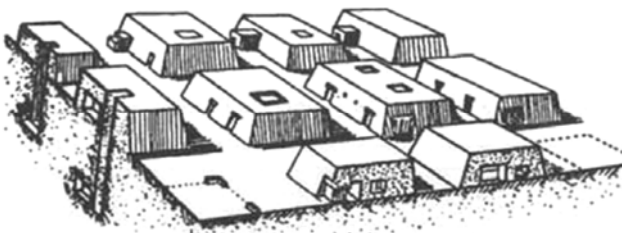
- (۱) ترکیب ایستادن بسیار با وقار می باشد.
- (۲) صورت از نیم رخ، بالاتنه از نیم رخ و پایین تنه از روبرو نشان داده می شوند.
- (۳) نوع ایستادن به گونه ای است که وزن بدن به طور مساوی بر روی پاها پخش می شود.
- (۴) روش خاصی در نقش برجسته ها حکم فرماست که به آن روش قراردادی نمایش تصویر گویند.

۱۲۰- برجسته ترین آثار معماری مصر باستان، ... بوده است.

- (۱) کاخ ها (۲) معابد (۳) منازل مسکونی (۴) اماکن عمومی

۱۲۱- کدام گزینه صحیح است؟

- (۱) فن مومیایی در مصر به خاطر بقای جسم مادی بوده است.
- (۲) در مصر باستان به «کا» معتقد بودند.
- (۳) مرگ به عنوان مرز اتصال به جهان دیگر در هنر مصر اهمیت داشته است.
- (۴) همه ی موارد



۱۲۲- تصویر مقابل چیست؟

- (۱) هرم پلکانی
- (۲) منازل مسکونی
- (۳) مصطبه
- (۴) معبد



۱۲۳- تصویر مقابل، چه بنایی را نشان می دهد؟

- (۱) مقبره ی شاه زوسر
- (۲) زیگورات سفید اوروک
- (۳) هرم منکورع
- (۴) معبد چغازنبیل



۱۲۴- نام دقیق اهرام سه‌گانه‌ی مصر در کدام گزینه ذکر شده است؟

- (۱) زوسر - راحوتپ - منکورع
(۲) منکورع - خفرع - خوفو
(۳) خفرع - زوسر - عنخ‌آمون
(۴) خوفو - راحوتپ - خفرع

۱۲۵- مجسمه‌ی ابوالهول در کجا قرار دارد و ارتفاع آن چه قدر است؟

- (۱) جیزه - ۲۰ متر
(۲) سفاره - ۲۰ متر
(۳) دیرالبحری - ۲۵ متر
(۴) قاهره - ۱۵ متر

۱۲۶- تصویر مقابل، تندیس چه کسی را در تمدن مصر باستان نشان می‌دهد؟

- (۱) شاه خفرع
(۲) شاه زوسر
(۳) شاه راحوتپ
(۴) شاه منکورع



۱۲۷- کدام گزینه صحیح نمی‌باشد؟

- (۱) مجسمه‌های مصری در بسیاری از موارد، بخشی از مقبره به‌شمار می‌رفته‌اند.
(۲) در ساخت تندیس‌های فراعنه‌ی مصر، شبیه‌سازی وجود نداشته است.
(۳) مجسمه‌ها در مقابر به عنوان کالبد ثانوی فرد متوفی بوده‌اند.
(۴) حضور الهه‌ی نگهبان در مجسمه‌ها، تأکیدی بر قدرت خدایی فراعنه است.

۱۲۸- اثر حجمی مقابل، با بهره‌گیری از چه مصالحی ساخته شده است؟

- (۱) سنگ آهک رنگ‌آمیزی شده
(۲) چوب رنگ‌آمیزی شده
(۳) سنگ مرمر و سنگ خارا
(۴) عاج و لاجورد



۱۲۹- کدام گزینه در مورد تصویر مقابل صحیح است؟

- (۱) شاه منکورع با دو الهه‌ی نگهبان
(۲) شاه زوسر با دو الهه‌ی نگهبان
(۳) توت عنخ‌آمون با همسرانش
(۴) شاهزاده راحوتپ با همسرانش



۱۳۰- عبارت «هنرمند معمار از عظمت‌های طبیعی برای شوکت بخشیدن به معابد بهره جست» مربوط به کدام دوره از تمدن مصر است؟

- (۱) پادشاهی میانه
(۲) پادشاهی کهن
(۳) پادشاهی جدید
(۴) پادشاهی کهن و میانه

۱۳۱- تصویر مقابل چه مکانی را در تمدن مصر نشان می‌دهد؟

- (۱) مقبره‌ی رامسس
(۲) معبد مقبره‌ی ملکه حت شپسوت
(۳) مقبره‌ی نفر‌تاری
(۴) معبد منا





۱۳۲- تابوت «توت عنخ آمون» با استفاده از ... ساخته شده است.

- (۱) طلا، عاج و لاجورد
(۲) طلا، مینا و سنگ‌های قیمتی
(۳) طلا، سنگ مرمر و چوب
(۴) طلا، نقره و عاج



۱۳۳- مجسمه‌ی مقابل، از آثار کدام تمدن است و جنس آن چیست؟

- (۱) مصر - چوب
(۲) یونان - سنگ آهک
(۳) مصر - سنگ آهک
(۴) هند - چوب

۱۳۴- کدام یک از آثار زیر جزو مجسمه‌سازی غیر آئینی مصر باستان محسوب می‌شود؟



(۲)



(۱)



(۴)



(۳)

۱۳۵- موضوعات کار شده در آثار نقاشی مصر باستان، به‌طور کامل در کدام گزینه ذکر شده است؟

- (۱) واقعه‌نگاری - آئینی
(۲) آئینی - واقعه‌نگاری - حماسی
(۳) اسطوره‌ای - آئینی - واقعه‌نگاری
(۴) حماسی - اسطوره‌ای



۱۳۶- موضوع نقاشی دیواری مقابل که نمونه‌ای از آثار تمدن مصر را نشان می‌دهد چیست؟

- (۱) اسطوره‌ای
(۲) حماسی
(۳) آئینی
(۴) واقعه‌نگاری



۱۳۷- کدام گزینه با توجه به تصویر مقابل، صحیح می‌باشد؟

- (۱) نقاشی اسطوره‌ای
(۲) نقاشی حماسی
(۳) نقاشی واقعه‌نگاری
(۴) نقاشی آئینی



۱۳۸- نقاشی دیواری مقابل، از طریق ... خلق شده است.

- (۱) نقاشی روی گچ خشک
- (۲) نقاشی روی گچ نم‌دار
- (۳) نقاشی روی پایروس
- (۴) نقاشی روی برگ نخل



۱۳۹- با توجه به ویژگی‌های بصری در تصویر مقابل، کدام موضوع مناسب‌تر است؟

- (۱) کشت و زرع
- (۲) مجسمه‌سازان در حال کار
- (۳) رقصندگان
- (۴) بافندگی



۱۴۰- کدام گزینه در ارتباط با تصویر مقابل صحیح نمی‌باشد؟

- (۱) در نقاشی خلاقیت و نوآوری نسبت به دیگر آثار تمدن مصر مشاهده می‌شود.
- (۲) خطوط زیگزاگ، نقشی مدرن ایجاد کرده است.
- (۳) اثر بر روی کاغذ پایروس خلق شده است.
- (۴) موضوع نقاشی موضوعی غیرآئینی می‌باشد.



۱۴۱- صندوق مقابل، از جمله آثار کدام تمدن محسوب می‌شود؟

- (۱) یونان
- (۲) بین‌النهرین
- (۳) ایران
- (۴) مصر

۱۴۲- کدام ویژگی «صحنه‌ی نبرد توت عنخ آمون با سوری‌ها» از وجوه تمایز آن با «لوح پیروزی نارمر» محسوب می‌شود؟

(سراسری - ۹۳)

- (۱) اتکا به نیروهای ماوراءالطبیعت و اساطیر در دستیابی به پیروزی
- (۲) پرهیز از هرگونه نمادگرایی در نمایش آشفتگی‌های ملموس زمینی
- (۳) گرایش به شیوه‌ی رسمی و آکادمیک در ثبت واقعه‌ی تاریخی
- (۴) تلفیق رویکردهای آزاد و آئینی در پرداختن به موضوع جنگ

۱۴۳- به اعتقاد مصریان باستان، «آنوبیس» بر چه موضوعی تسلط داشت و با چه هیبتی به تصویر درمی‌آمد؟

(سراسری - ۹۴)

- (۱) جنگ / کرکس
- (۲) مرگ / شغال
- (۳) عدالت / مار کبرا
- (۴) برکت / زنبور عسل

(سراسری - ۹۴)

۱۴۴- تأثیرات متقابل هنر مصر و هنرهای باستانی مشرق‌زمین در کجا قابل ملاحظه است؟

- (۱) مصالح مورد استفاده در تزئینات دروازه ایشتار
- (۲) نقاشی و رنگ آمیزی پیکره‌های استوانه‌ای سومری
- (۳) مضمون اصلی نقش‌برجسته‌های هخامنشی در تخت جمشید
- (۴) ترکیب‌بندی عناصر تصویری در نقش‌برجسته‌های کاخ آشور بانیپال



فصل پنجم

۱۴۵- بنای معروف «تاج محل»، توسط مهندسان... طراحی شده است.

- (۱) هندی (۲) ایرانی (۳) چینی (۴) ژاپنی

(فارج از کشور - ۹۵)

۱۴۶- اولین آثار ارزشمند دوره‌ی «موریایی» در چه قالبی تجسم پیدا کرده است؟

- (۱) ستون و سرستون (۲) مهرهای سنگ صابون
(۳) گنبدهای تو پر استوپا (۴) غارنگاری و نقاشی دیواری

۱۴۷- کهن‌ترین تمدن مکشوفه شبه قاره هند دارای چه قدمتی می‌باشد؟

- (۱) ۳۰۰۰ سال پیش (۲) ۴۵۰۰ سال پیش (۳) ۲۵۰۰ سال پیش (۴) ۶۰۰۰ سال پیش

۱۴۸- شهر مهم «موهنجودارو» در چه سالی کشف شد؟

- (۱) ۱۹۳۱ میلادی (۲) ۱۹۰۰ میلادی (۳) ۱۹۵۰ میلادی (۴) ۱۹۲۱ میلادی

(سراسری - ۹۶)

۱۴۹- استفاده از نقش گل سه پر در آرایش لباس تندیس‌های سنگی کدام سرزمین دیده شده است؟

- (۱) کرت (یونان) (۲) موهنجودارو (هند) (۳) چتل هیوک (ترکیه) (۴) تل‌اسمر (بین‌النهرین)

۱۵۰- مجسمه‌ی مقابل از جمله آثار کدام تمدن می‌باشد و از چه جنسی ساخته شده است؟

- (۱) هاراپا - آهک

- (۲) موهنجودارو - استاتیت

- (۳) هاراپا - سنگ صابون

- (۴) موهنجودارو - آهک



۱۵۱- اغلب مهرهای به‌دست آمده از تمدن دره‌ی سند به رنگ... می‌باشند.

- (۱) سیاه (۲) سفید (۳) سبز (۴) آبی

۱۵۲- مهر مقابل، از آثار کدام تمدن می‌باشد؟

- (۱) هند

- (۲) بین‌النهرین

- (۳) ایران

- (۴) ژاپن



۱۵۳- اثر ارزشمند به‌دست آمده از دوره‌ی فرمانروایی موریایی در هند، کدام است؟

- (۱) سرستون سرنات (۲) پیکره‌ی کاهن شاه (۳) تاج محل (۴) استوپای سانچی

۱۵۴- سرستون‌های معروف عهد آشوکا، به تأثیر از تعالیم... ساخته شده است.

- (۱) لائوتسه (۲) بودا (۳) کنفوسیوس و لائوتسه (۴) بودا و لائوتسه

۱۵۵- در بررسی سرستون سرنات، تأثیر کدام تمدن مشهور است؟

- (۱) هخامنشی (۲) سومری (۳) هیتی (۴) اژه

۱۵۶- کدام گزینه در توضیح استوپا صحیح نمی‌باشد؟

- (۱) این نوع بنا در دوره‌ی پیش از ورود آریائیان به هند ساخته می‌شده است.

- (۲) استوپا از یک پشته‌ی نیم‌کروی محکم و توپر ساخته می‌شده است.

- (۳) اولین نمونه‌های معماری بودایی استوپاها بوده‌اند.

- (۴) استوپا محل نگهداری اشیا به یادگار مانده از بودا بوده است.



۱۵۷- تصویر مقابل، کدام بنا را نشان می‌دهد؟

- (۱) معبد خاجوراهو
- (۲) بنای قطب‌الدین ایبک
- (۳) پاگودای شیان
- (۴) استوپای سانچی



۱۵۸- مجسمه‌ی مقابل از جمله آثار کدام تمدن و با بهره‌گیری از چه مصالحی ساخته شده است؟

- (۱) هند - سنگ مرمر
- (۲) هند - سنگ ماسه
- (۳) چین - سنگ صابون
- (۴) چین - سنگ خارا

۱۵۹- کدام گزینه در ارتباط با خدایان اصلی آئین هندو صحیح می‌باشد؟

- (۱) برهما ایزد خالق، ویشنو ایزد محافظ کائنات و شیوا ایزد نابودی است.
- (۲) برهما ایزد محافظ کائنات، ویشنو ایزد خالق و شیوا ایزد نابوی است.
- (۳) برهما ایزد خالق، ویشنو ایزد نابودی و شیوا ایزد محافظ کائنات است.
- (۴) برهما ایزد نابودی، ویشنو ایزد محافظ کائنات و شیوا ایزد خالق است.



۱۶۰- نقش برجسته‌ی مقابل، از جمله آثار کدام تمدن می‌باشد؟

- (۱) چین
- (۲) ژاپن
- (۳) هند
- (۴) یونان



۱۶۱- تصویر مقابل کدام بنا را نشان می‌دهد؟

- (۱) معبد خاجوراهو
- (۲) استوپای سانچی
- (۳) عمارت ققنوس
- (۴) معبد ایزه

۱۶۲- بنیان‌گذار سلسله‌ی مغولان تیموری هند چه کسی بوده است؟

- (۱) همایون شاه
- (۲) اکبر شاه
- (۳) بابر شاه
- (۴) شاه جهان شاه

۱۶۳- همایون شاه، پس از بازگشت از ایران، کدام هنرمندان را با خود به دربار هند برد؟

- (۱) عبدالصمد و میرسیدعلی
- (۲) عبدالصمد و میرک
- (۳) میرسیدعلی و میرک
- (۴) میرسیدعلی و سلطان محمد

۱۶۴- همایون شاه پادشاه هندوی عهد اسلامی، در چه زمانی در دربار ایران اقامت گزید؟

- (۱) تیموری
- (۲) صفوی
- (۳) سلجوقی
- (۴) قاجار

۱۶۵- کدامیک از خطوط نام‌برده در تمدن هند عهد اسلامی از جایگاه خاص دینی برخوردار بوده است؟

- (۱) نسخ
- (۲) نستعلیق
- (۳) ثلث
- (۴) تعلیق

۱۶۶- دوران هنر اسلامی هند در زمان کدام پادشاه به اوج کمال خود رسید؟

- (۱) بابر شاه
- (۲) همایون شاه
- (۳) شاه جهان
- (۴) اکبر شاه



۱۶۷- بنای معروف «تاج محل» در زمان کدام پادشاه ساخته شده است و در کدام شهر قرار دارد؟

- (۱) اکبرشاه - دهلی (۲) همایونشاه - دهلی (۳) شاهجهان - آگرا (۴) بابرشاه - آگرا

۱۶۸- کدام گزینه در ارتباط با بنای «تاج محل» صحیح می‌باشد؟

- (۱) در ساخت بنا از سنگ خارا استفاده شده است. (۲) معماری این اثر به تأثیر از کاخ چهل‌ستون می‌باشد.
(۳) بنا، یکپارچه از سنگ مرمر سفید ساخته شده است. (۴) سقف این بنا از چوب کاج می‌باشد.



۱۶۹- نگاره‌ی مقابل برگرفته از کدام کتاب می‌باشد؟

- (۱) همایون‌نامه
(۲) اکبرنامه
(۳) توزک‌نامه
(۴) مرقع شاهجهان

۱۷۰- نگاره‌ی مقابل از جمله آثار تمدن ... و به وسیله‌ی ... خلق شده است.

- (۱) ایران - رنگ‌های معدنی
(۲) هند - آبرنگ جسمی
(۳) ایران - تمپرا
(۴) هند - تمپرا



۱۷۱- تصویرمقابل نگاره‌ای از کدام کتاب عهد اسلامی هند می‌باشد؟

- (۱) مرقع شاهجهان
(۲) همایون‌نامه
(۳) اکبرنامه
(۴) توزک جهانگیری



(خارج از کشور - ۹۴)

۱۷۲- کدام‌یک از تزئینات معماری، در اکثر بناهای اسلامی هند جلوه کرده است؟

- (۱) کتیبه‌های گچ‌بری سفید (۲) طرح‌اندازی و گره‌سازی آجری
(۳) پنجره‌های مشبک سنگی (۴) طاق‌های ضربی یا قوس‌های پیچیده

فصل ششم

۱۷۳- اختراع چاپ را به کدام‌یک از تمدن‌های نام‌برده نسبت می‌دهند؟

- (۱) ایران (۲) مصر (۳) بین‌النهرین (۴) چین

۱۷۴- بنیان‌گذار «تائوئیسم» کیست و قدمت این تفکر به چه دورانی باز می‌گردد؟

- (۱) کنفوسیوس - چو (۲) لائوتسه - چو (۳) بودا - چین (۴) لائوتسه - هان

۱۷۵- کتاب «دائو دجینگ» از جمله آثار چه کسی می‌باشد؟

- (۱) بودا (۲) کنفوسیوس (۳) لائوتسه (۴) هوانگ وانگ

۱۷۶- کدام متفکر بیش‌تر یک مصلح فیلسوف است تا یک پیشوای مذهبی؟

- (۱) لائوتسه (۲) بودا (۳) کنفوسیوس (۴) سیدهارتا



۱۷۷- کدام عامل در انتقال و گسترش آئین بودائی تأثیر به‌سزایی داشته است؟

- (۱) راهبان بودایی (۲) جاده‌ی ابریشم (۳) هنر خوشنویسی (۴) آئین چان

۱۷۸- کدام هنر در فرهنگ و تمدن چین، از جمله مهم‌ترین هنرها محسوب می‌شود؟

- (۱) خوشنویسی و نقاشی (۲) سفالگری (۳) نقاشی و مجسمه‌سازی (۴) مجسمه‌سازی

۱۷۹- کدام گزینه در ارتباط با آئین «چان» صحیح نمی‌باشد؟

(۱) تعالیم زیستی بودا و افکار کنفوسیوس، این آئین را تشکیل می‌دهد.

(۲) «چان»، آئین تلفیق شده از تعالیم تائوئیزم و بودایی است.

(۳) «ذن»، همان آئین «چان» است.

(۴) این آئین توجه خاصی به طبیعت دارد.

۱۸۰- کدام‌یک از گرایش‌های نام‌برده در چین با تعالیم لائوتسه ارتباط مستقیم دارد؟

- (۱) خوشنویسی (۲) مجسمه‌سازی (۳) سفالگری (۴) معماری



۱۸۱- تصویر مقابل، از جمله آثار کدام تمدن و توسط کدام هنرمند خلق شده است؟

(۱) ژاپن - سوزوکی هارونوبو

(۲) ژاپن - کیوتادا

(۳) چین - هسووی

(۴) چین - فان کوآن

۱۸۲- کدام هنر در چین، نزدیکی بسیاری با خطاطی دارد؟

- (۱) سفالگری (۲) نقاشی (۳) مجسمه‌سازی (۴) چینی‌سازی

۱۸۳- کدام گزینه صحیح نمی‌باشد؟

(۱) طبیعت از موضوعاتی است که بسیاری از نقاشان چینی را تحت تأثیر خود قرار داده است.

(۲) ابزار کار نقاش و خوشنویس در فرهنگ و هنر چینی متفاوت است.

(۳) نقاش چینی به دنبال تقلید از طبیعت نیست.

(۴) نقاش چینی به یگانگی روح و جوهر طبیعت می‌اندیشد.

۱۸۴- اثر مقابل بر اساس تعالیم ... شکل گرفته است.

(۱) کنفوسیوس

(۲) تائو

(۳) چان

(۴) بودا



۱۸۵- پیکره‌ی چوبی مقابل، از آثار کدام تمدن و با استفاده از چه مصالحی خلق شده است؟

(۱) چین - چوب رنگ‌آمیزی شده

(۲) چین - مفرغ

(۳) ژاپن - چوب

(۴) هند - سنگ مرمر و سنگ یشم





۱۸۶- قدیمی ترین تندیس‌های به دست آمده از سلسله‌ی شانگ، از چه جنسی بوده‌اند؟

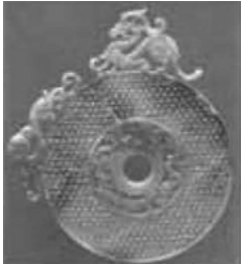
- (۱) سفال مرغوب - سنگ یشم - مرمر سفید
(۲) چینی - سنگ یشم - مفرغ
(۳) مرمرسفید - لاجورد - چوب
(۴) مفرغ - طلا - لاجورد

۱۸۷- تعریف دقیق «گوانگ» در کدام گزینه ذکر شده است؟

- (۱) بخورسوزهای مفرغی با تزئینات مرصع
(۲) پارچه‌های ابریشمی نفیس
(۳) طومارهای کاغذی مزین به طلا و نقره
(۴) ظروف مفرغین با درپوش بزرگ به هیبت جانوری و دارای تزئینات چهارگوش

۱۸۸- اثر مقابل به کدام دوره از تمدن‌های چین باستان تعلق دارد؟

- (۱) چو
(۲) سونگ
(۳) هان
(۴) چین



۱۸۹- ساخت دیوار عظیم چین در چه دورانی صورت گرفته است؟

- (۱) هان (۲) چین (۳) چو (۴) تانگ

۱۹۰- «ارتش سفالین» که در ابعاد طبیعی ساخته شده است، از آثار کدام دوران تمدن چین محسوب می‌شود؟

- (۱) چین (۲) چو (۳) مینگ (۴) چینگ

(سراسری - ۹۵)

۱۹۱- در نقاشی شرق دور، کدام عنصر، نماد نجیب‌زاده‌ی چینی است؟

- (۱) اسب (۲) رودخانه (۳) صخره‌ی کوه (۴) شاخه‌ی خیزران

۱۹۲- کدام یک جزو اصول شش‌گانه‌ی نقاشی چینی محسوب نمی‌شود؟

- (۱) وفاداری به شکل ظاهری اشیاء
(۲) هماهنگی و همسانی کاربرد رنگ‌ها
(۳) طرح‌ریزی صحیح در به‌کارگیری عناصر
(۴) استفاده از طلاندازی



۱۹۳- تصویر مقابل مربوط به چیست؟

- (۱) پرچم تشییع جنازه
(۲) پرچم جنگی
(۳) تخته‌ی تزئینی
(۴) شمایل کاغذی

۱۹۴- از چه زمانی ساخت شمایل‌های بودا در تمدن چین رواج یافت؟

- (۱) سده‌ی اول میلادی (۲) سده‌ی چهارم میلادی (۳) سده‌ی سوم میلادی (۴) سده‌ی دوم میلادی

۱۹۵- تصویر مقابل، از جمله آثار کدام دوره از تمدن چین می‌باشد؟

- (۱) سونگ
(۲) مینگ
(۳) هان
(۴) تانگ



۱۹۶- «پاگودا» از جمله آثار شاخص کدام دوران محسوب می‌شود؟

- (۱) چینگ (۲) چین (۳) مینگ (۴) تانگ